

# Brecha salarial y presencia de la mujer en puestos directivos en España 2022

16ª edición del informe / Mayo 2022



# INTRODUCCIÓN



- ✓ La 16ª edición de nuestro estudio anual tiene como objetivo analizar la brecha salarial y la cuota de presencia directiva de la mujer. Además de la foto fija a febrero de 2022, se muestra la evolución de los últimos años. Se compara la evolución de la presencia femenina y su correspondiente remuneración en el ámbito directivo.
- ✓ El estudio contempla la evolución de estas diferencias en las 3 grandes categorías profesionales: Directivos/as, Mandos Intermedios y Empleados/as.
- ✓ Todas las comparaciones parten de la retribución de la mujer como base. Los porcentajes se refieren a cuánto más gana el hombre respecto a la mujer.
- ✓ El informe de **ICSA Grupo**®, en colaboración con **EADA Business School**, contempla el análisis de más de 80.000 datos salariales validados estadísticamente a febrero de 2022.
- ✓ Los datos analizados están expresados en valores medios y forman parte del Observatorio Salarial, herramienta de Benchmarking Salarial de ICSA Grupo® y del Informe de Remuneraciones 2022.

# DATOS

MARZO 2021 – FEBRERO 2022

- **UNIVERSO:**  
Hombres y mujeres mayores de 18 años, empleados por cuenta ajena en empresas privadas o públicas que no sean funcionarios públicos.
- **MUESTRA:**  
Mínimo 80.000 datos salariales validados estadísticamente.
- **RECOGIDA DE DATOS:**
  - A través de plataformas online como [www.cuantomepagan.com](http://www.cuantomepagan.com) ó [www.misalararioideal.com](http://www.misalararioideal.com)
  - A través de la propia base de datos de salarios reales de ICSA GRUPO®
- **DIRECTOR DEL PROYECTO:**  
Ernesto Poveda de ICSA GRUPO®
- **DIRECTORES TÉCNICOS:**  
Indry Canchila y David Suárez de ICSA GRUPO®
- **COLABORACIÓN ACADÉMICA:**  
Dra. Aline Masuda, profesora de EADA Business School

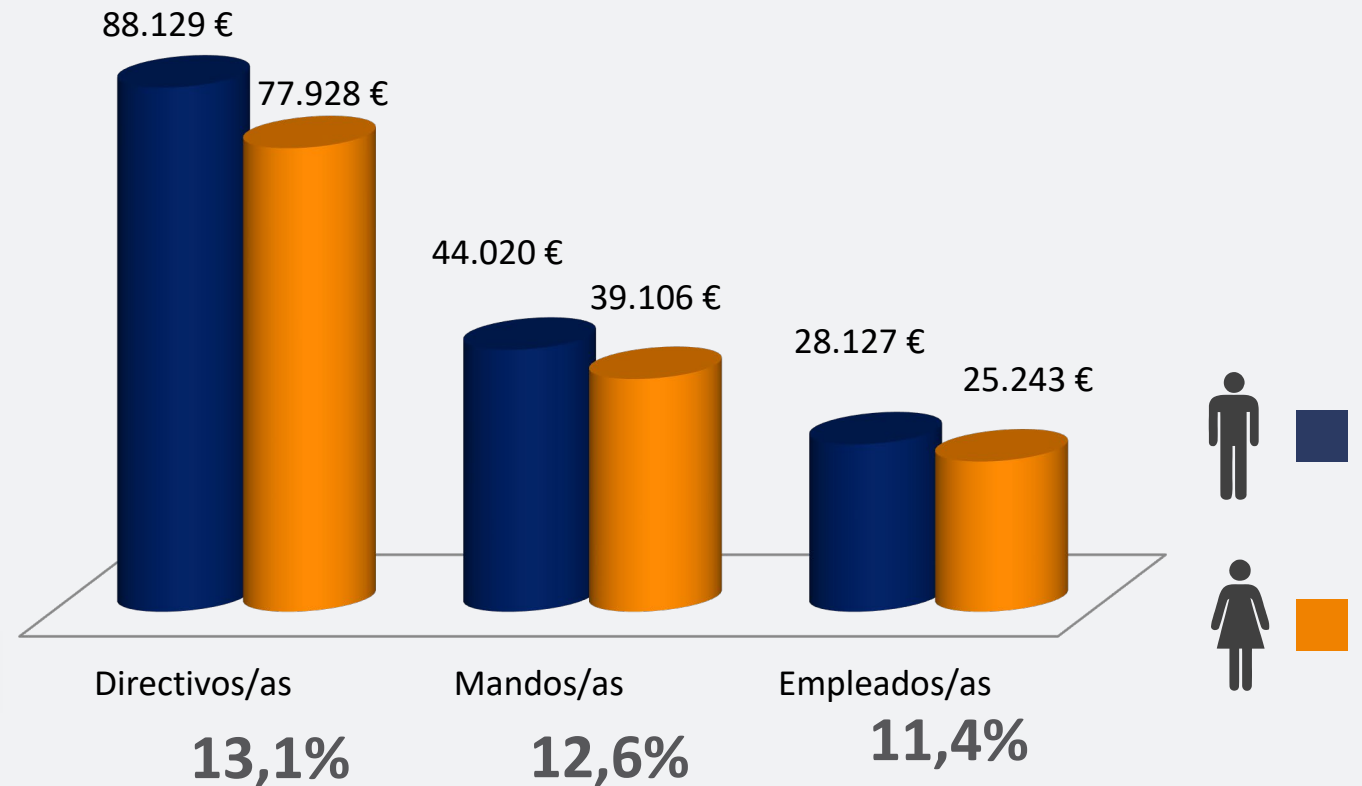


# Situación 2022

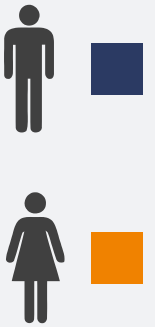
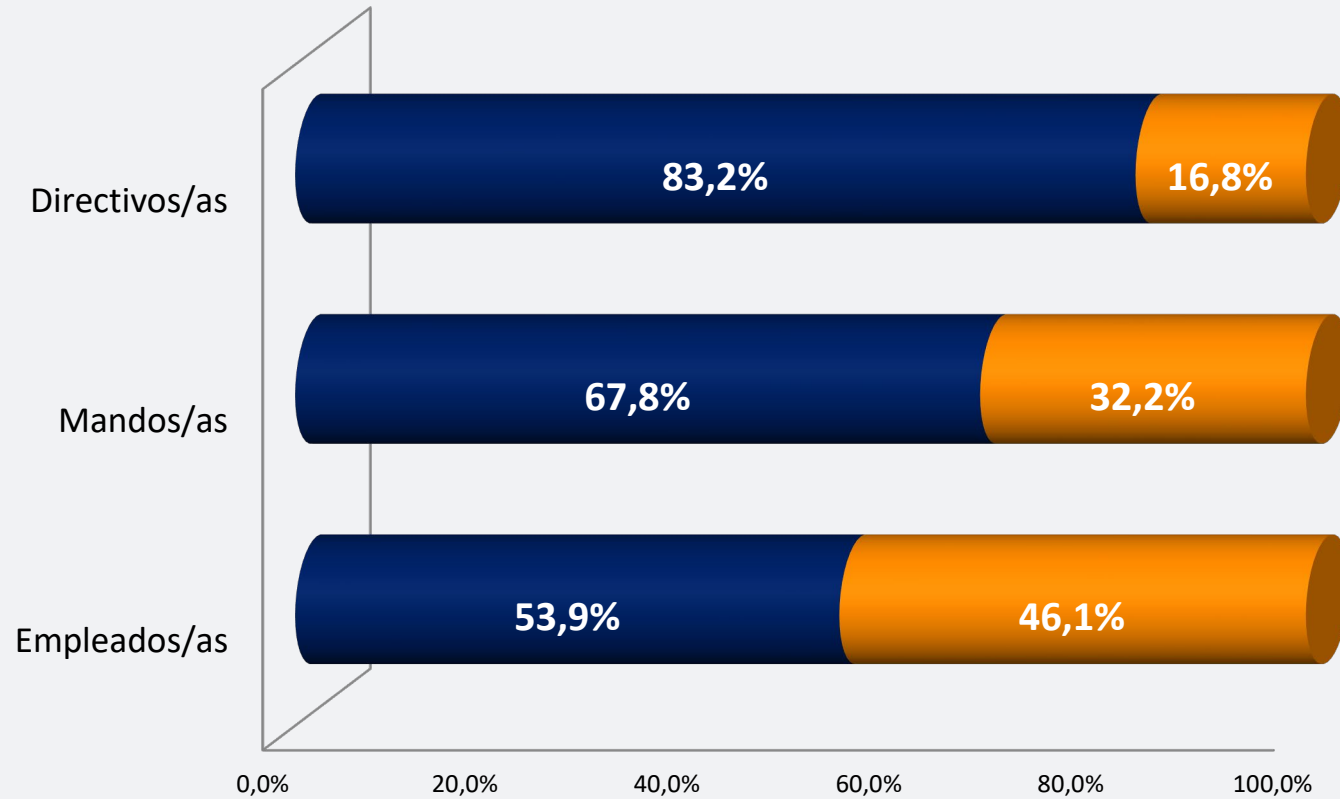
**eada**<sup>®</sup>  
business school  
barcelona

**ICSA** **60**  
GRUPO años

## Diferencia retributiva por Categoría Profesional 2022

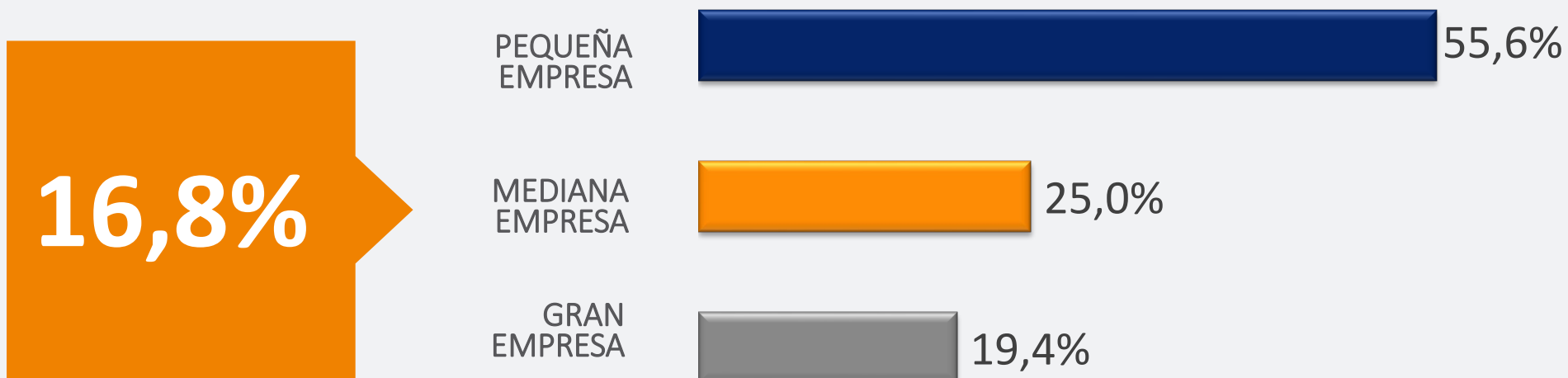


## Cuota de presencia por Categoría Profesional 2022



FUENTE: Informe de Remuneraciones ICOSA Grupo 2022

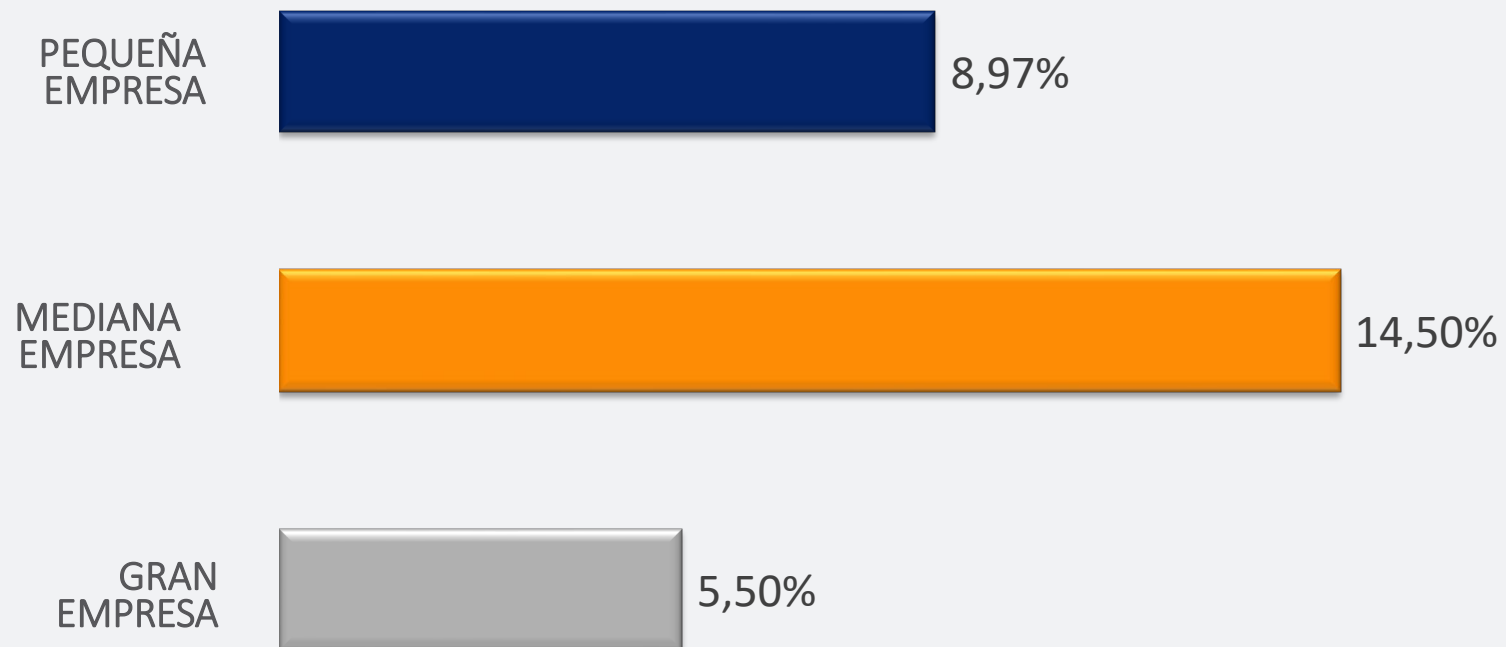
## Porcentaje de cuota de presencia directiva según tamaño empresa



FUENTE: Informe de Remuneraciones ICOSA Grupo 2022



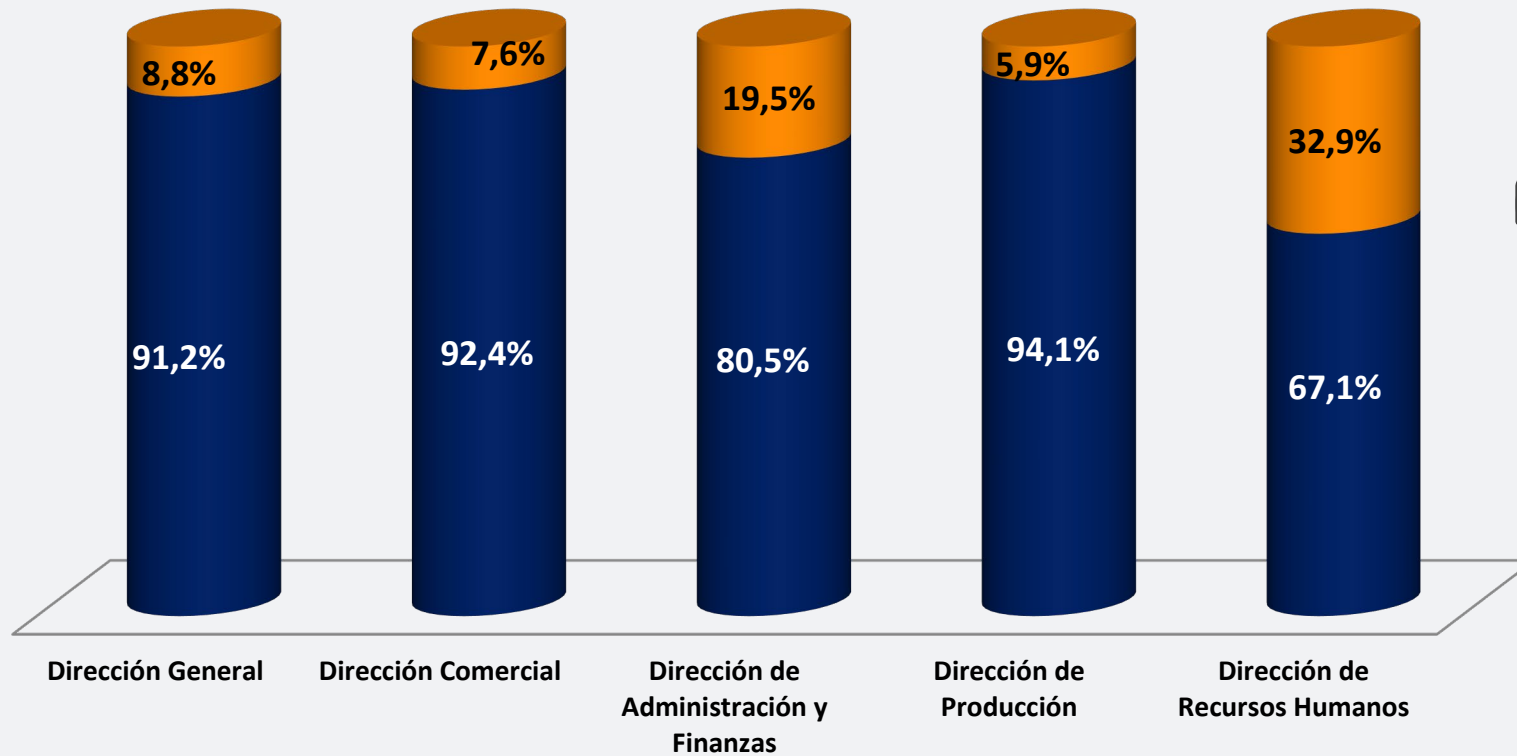
## Diferencia Retributiva directiva según tamaño empresa



FUENTE: Informe de Remuneraciones ICOSA Grupo 2022

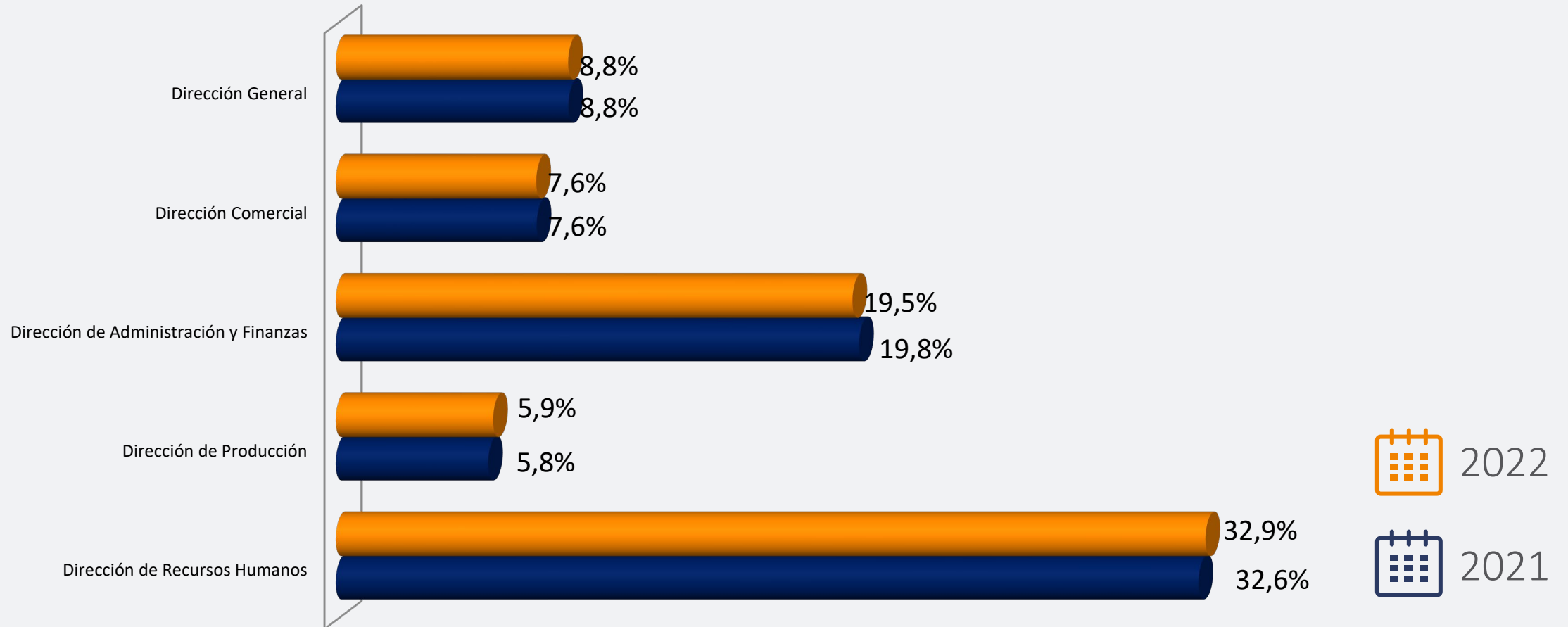


## Cuota de presencia femenina en dirección



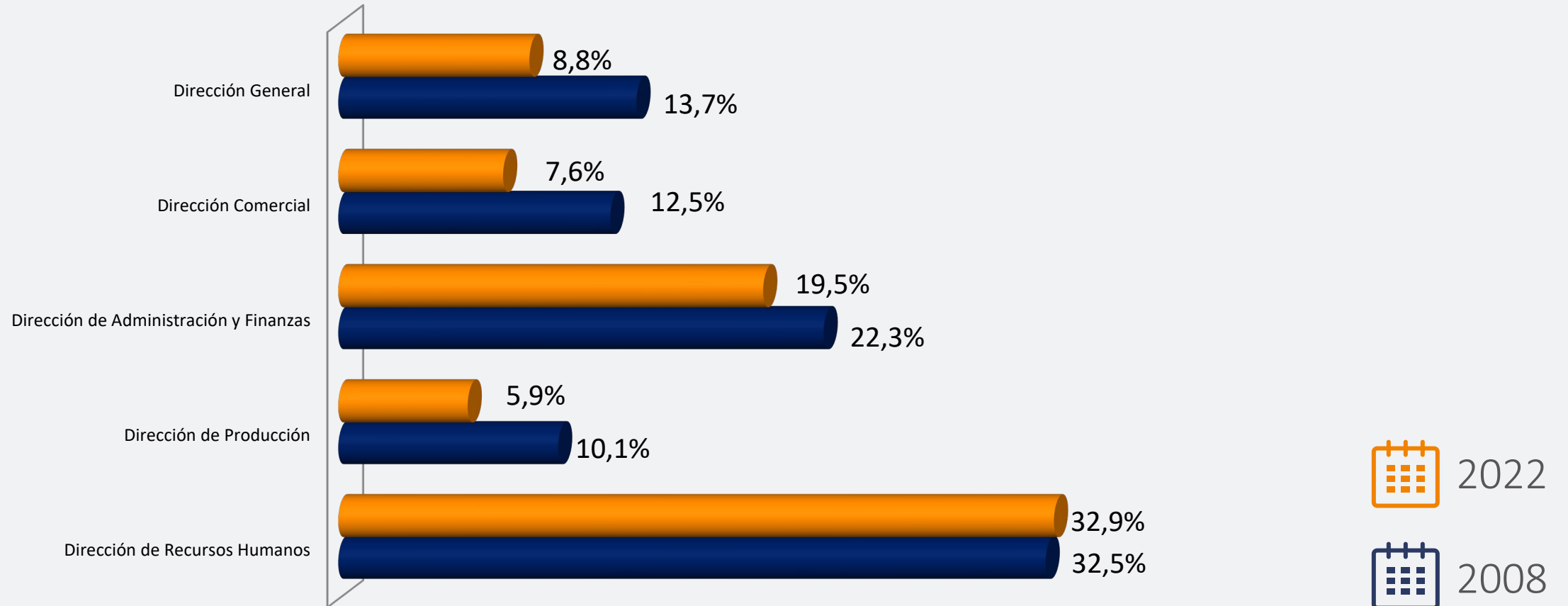
FUENTE: Informe de Remuneraciones ICOSA Grupo 2022

## Evolución presencia femenina en posiciones directivas



FUENTE: Informe de Remuneraciones ICOSA Grupo 2022

## Evolución presencia femenina en posiciones directivas



FUENTE: Informe de Remuneraciones ICOSA Grupo 2022

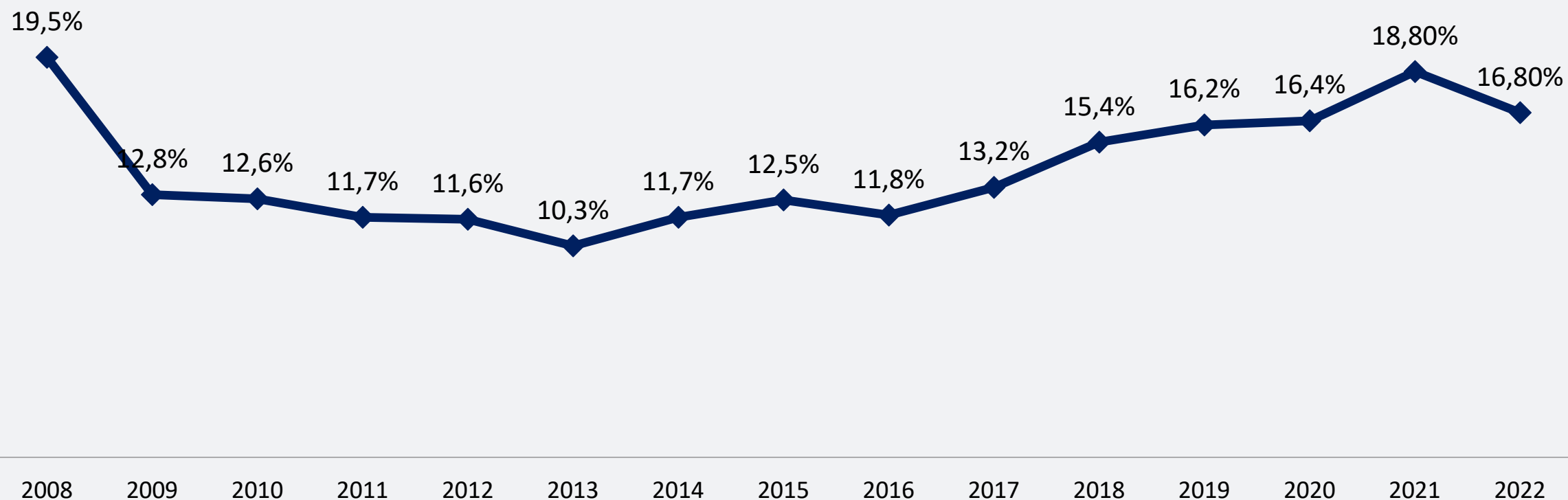
# Evolución de la brecha salarial y la presencia femenina en la dirección

Periodo 2008-2022

**eada**<sup>®</sup>  
business school  
barcelona

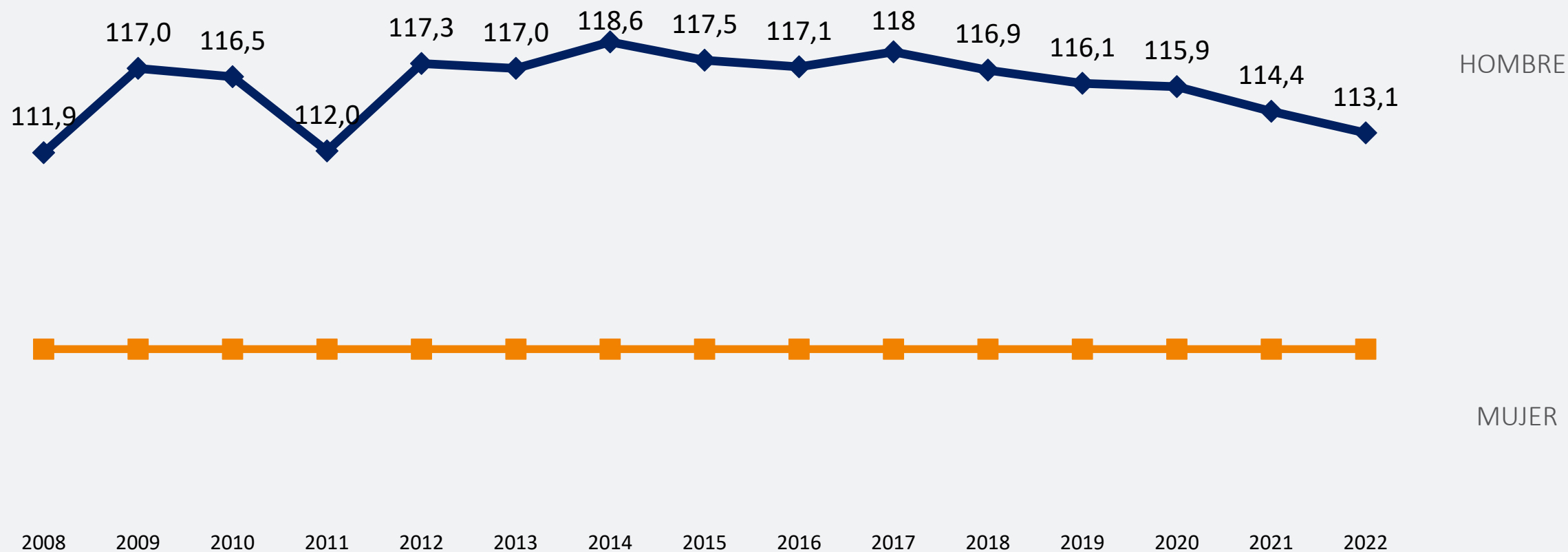
**ICSA** 60 años  
GRUPO

## Evolución de la cuota de presencia femenina entre directivos



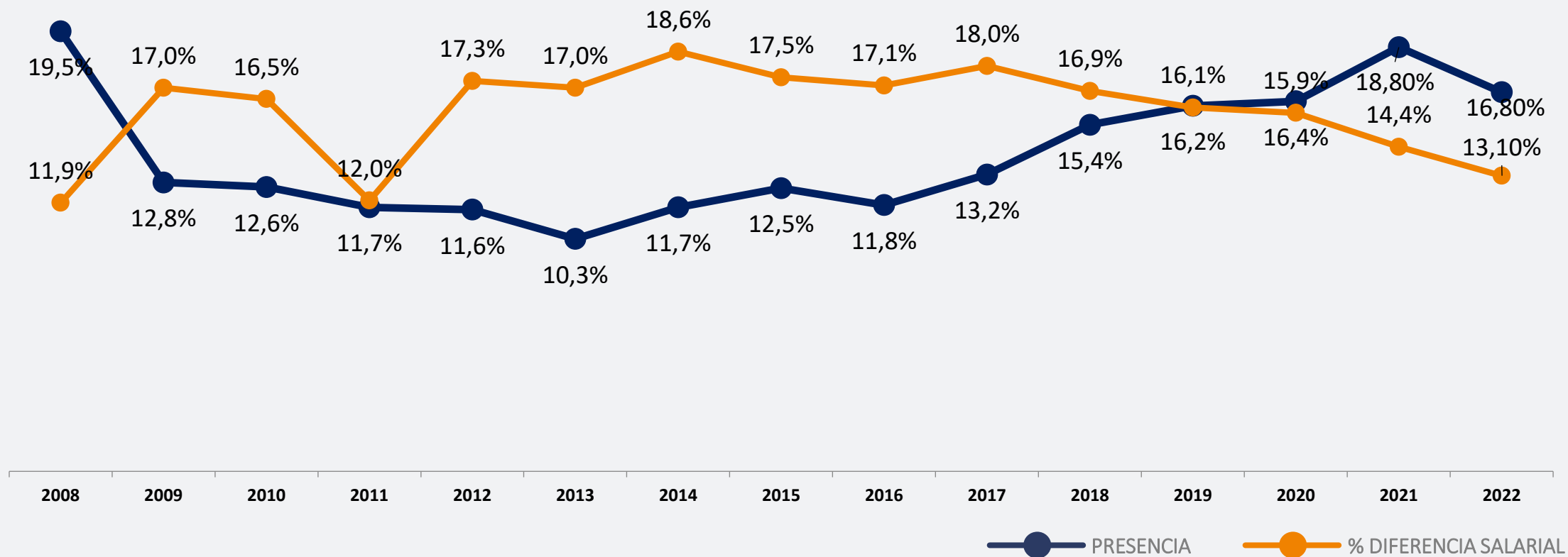
FUENTE: Informe de Remuneraciones ICOSA Grupo 2022

## Evolución diferencias retributivas entre directivos



FUENTE: Informe de Remuneraciones ICOSA Grupo 2022

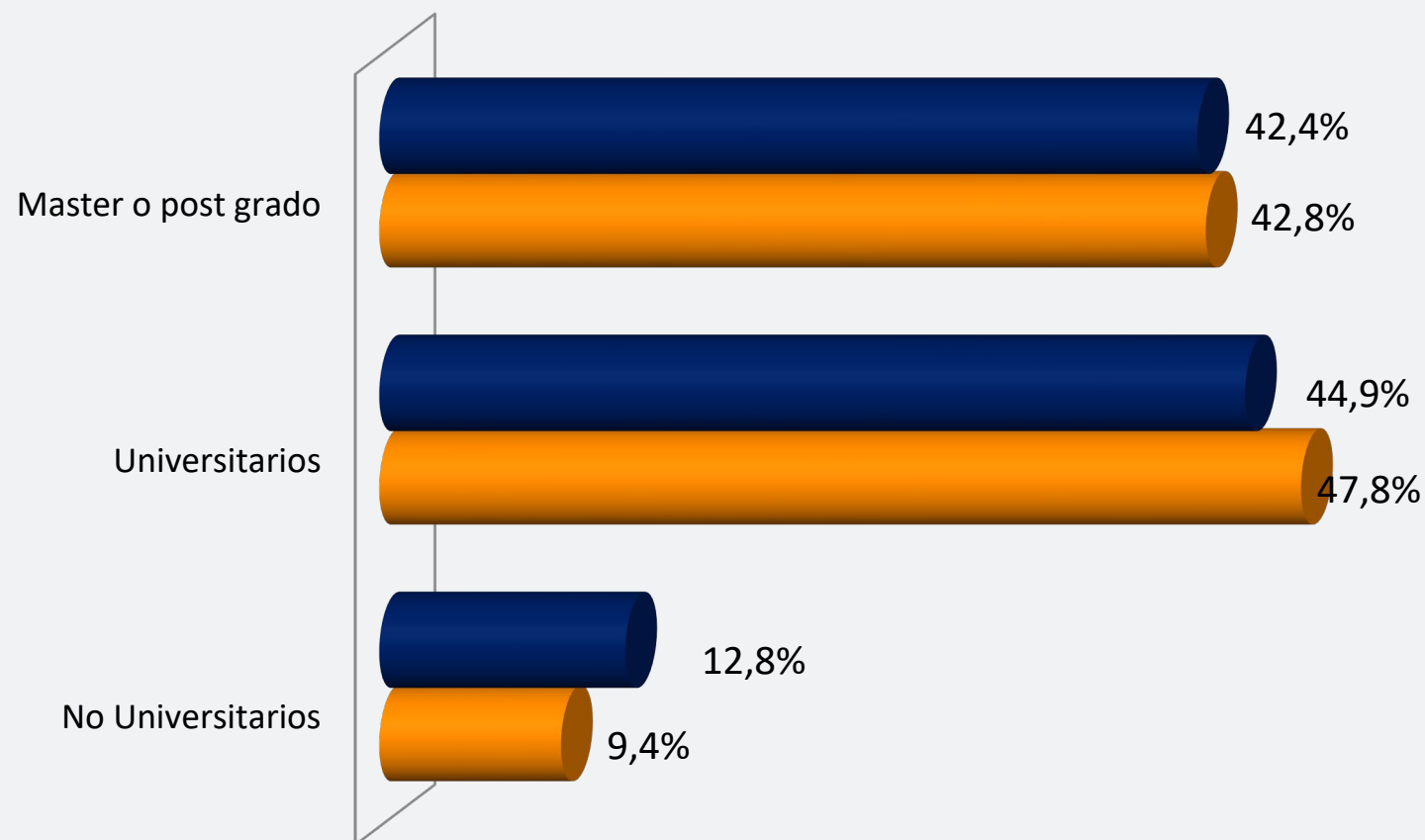
## Evolución diferencias retributivas y nivel de presencia directiva



FUENTE: Informe de Remuneraciones ICSA Grupo 2022

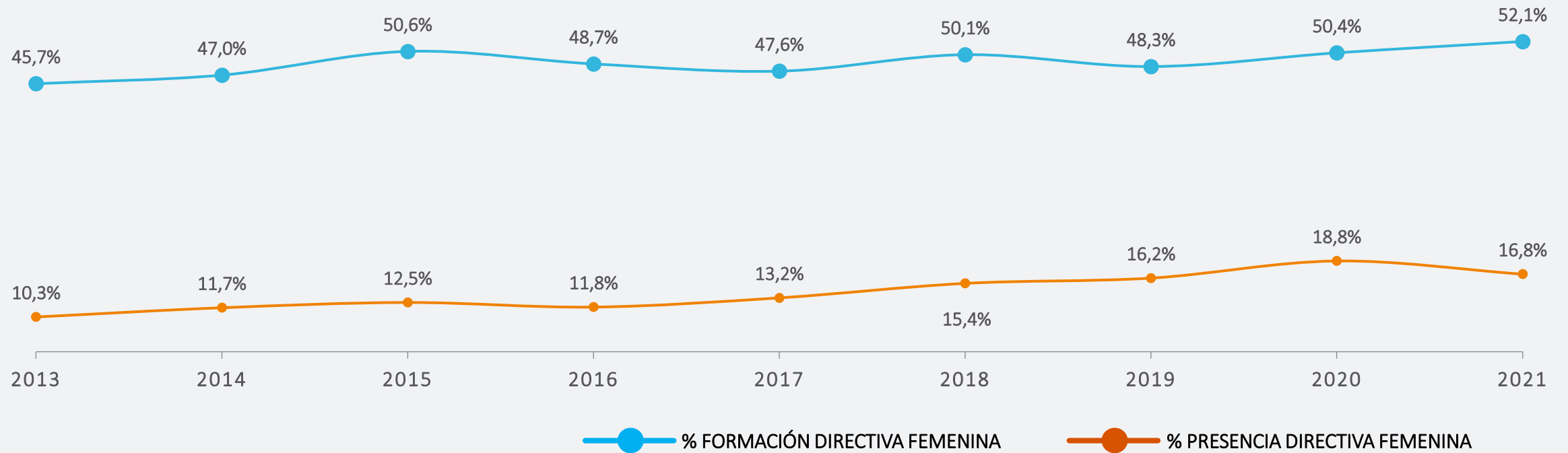


## Nivel de formación en las posiciones Directivas Españolas 2021



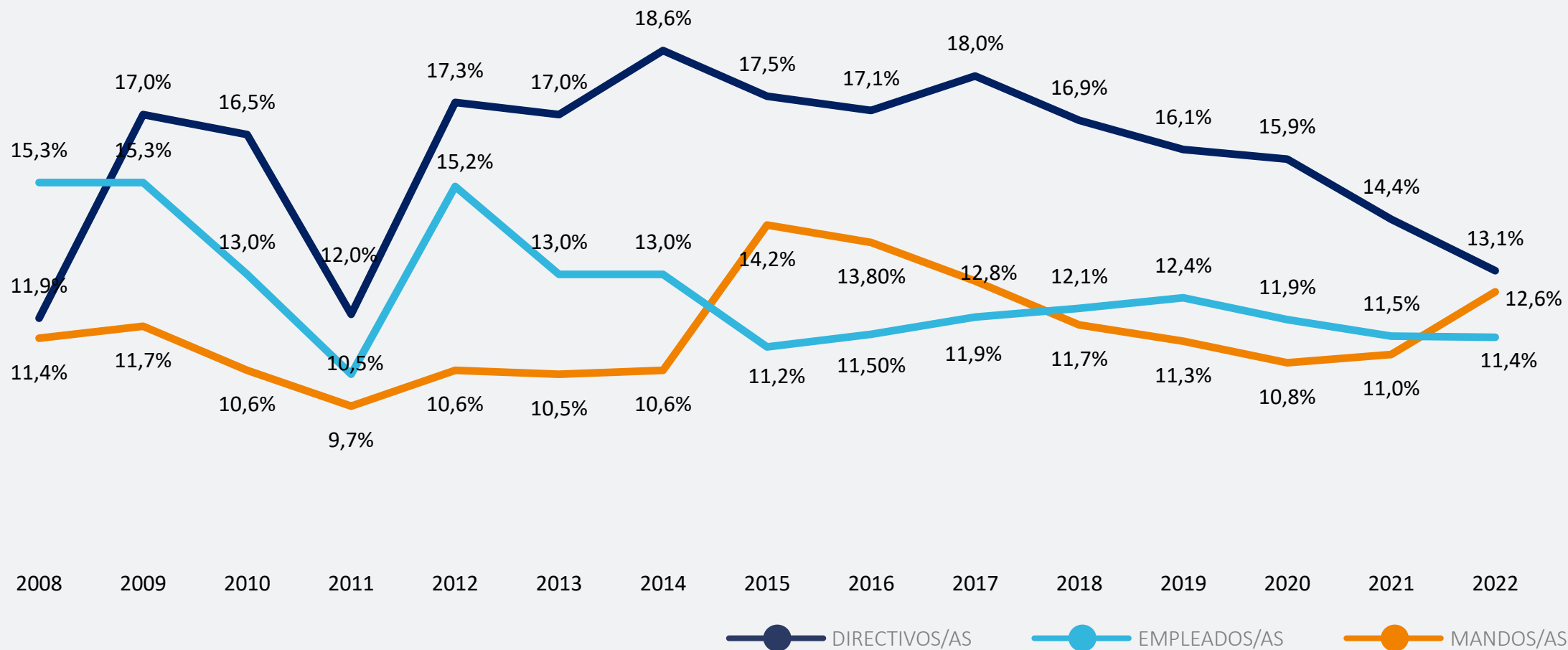
FUENTE: Informe de Remuneraciones ICOSA Grupo 2022

## Formación y presencia femenina en el ámbito directivo. Datos comparados



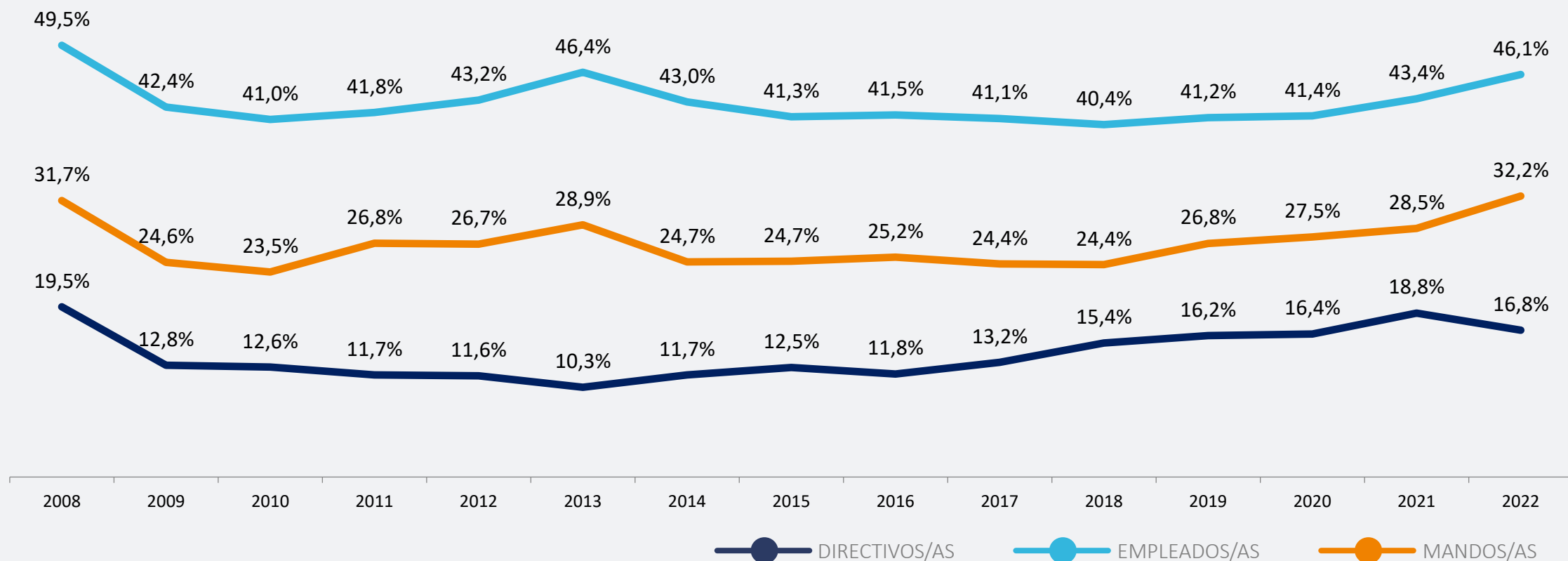
FUENTE: Participación femenina en programas de EADA / Estudio anual "Diferencias retributivas y cuota de presencia femenina"

## Evolución diferencias retributivas por categoría profesional



FUENTE: Informe de Remuneraciones ICOSA Grupo 2022

## Evolución cuota de presencia por categoría profesional



FUENTE: Informe de Remuneraciones ICOSA Grupo 2022

# Gracias por su asistencia

Tlf +34 93 237 66 46

[www.icsagrupo.com](http://www.icsagrupo.com)